

A LOUER SURFACE POUR UN BUREAU OU UN CABINET DE SOINS

Bourg du Village 9 | 1512 Chavannes-sur-Moudon | Référence : lot 6 bureau

CHF 980.-/mois

A LOUER SURFACE POUR UN BUREAU OU UN CABINET DE SOINS

CH-1512 Chavannes-sur-Moudon | Bourg du Village 9 | **CHF 980.-/mois**



A louer surface pour un bureau ou un cabinet de soins de 42 m².
Situé au centre du village, dans un petit immeuble récent avec accès pour personne à mobilité réduite, ascenseur.
Locaux type loft, ouvert de 2 pièces sous une magnifique toiture avec grande terrasse balcon baignoire de 8.9 m² bien ensoleillé.
Idéal pour un indépendant qui exerce une activité de bureau ou un cabinet de soins.
La pièce principale dispose d'un meuble avec lavabo et un local sanitaire comprenant wc, lavabo et douche.
Cave au rez de 4.8 m²
Loyer 980.-/mois
Les charges sont en sus env 120.-/ mois
Places de parc couverte en sus 120.-/mois
Total 1'220.-/mois
Une place visiteur et à disposition pour l'immeuble
Une visite sur place est possible sur rdv

CARACTÉRISTIQUES

Référence: **lot 6 bureau**

Type: **Bureau**

Disponibilité: **Immédiatement**

Pièces: **2**

Situé au: **2ème étage**

Année de construction: **2024**

CONTACT VISITE

Monsieur Alexandre Gallandat
E-mail : a.gallandat@agt-architecture.ch
Tél. : 021 732 11 69



CARACTÉRISTIQUES

CH-1512 Chavannes-sur-Moudon | Bourg du Village 9 | **CHF 980.-/mois**

CARACTÉRISTIQUES

Disponibilité	Immédiatement	Pièces	2
Type	Bureau	Situé au	2ème étage
Référence	lot 6 bureau	Année de construction	2024

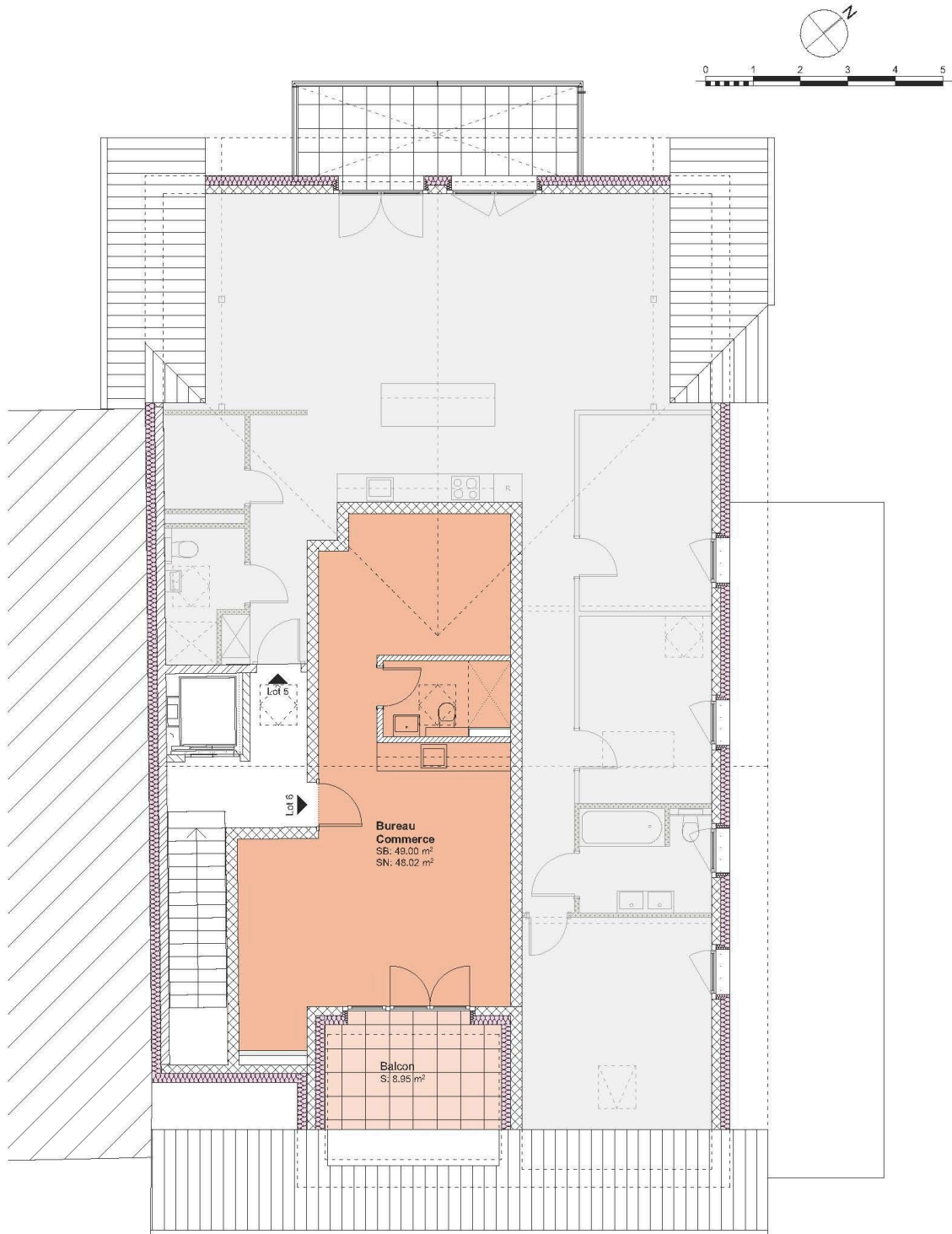
COMMODITÉS

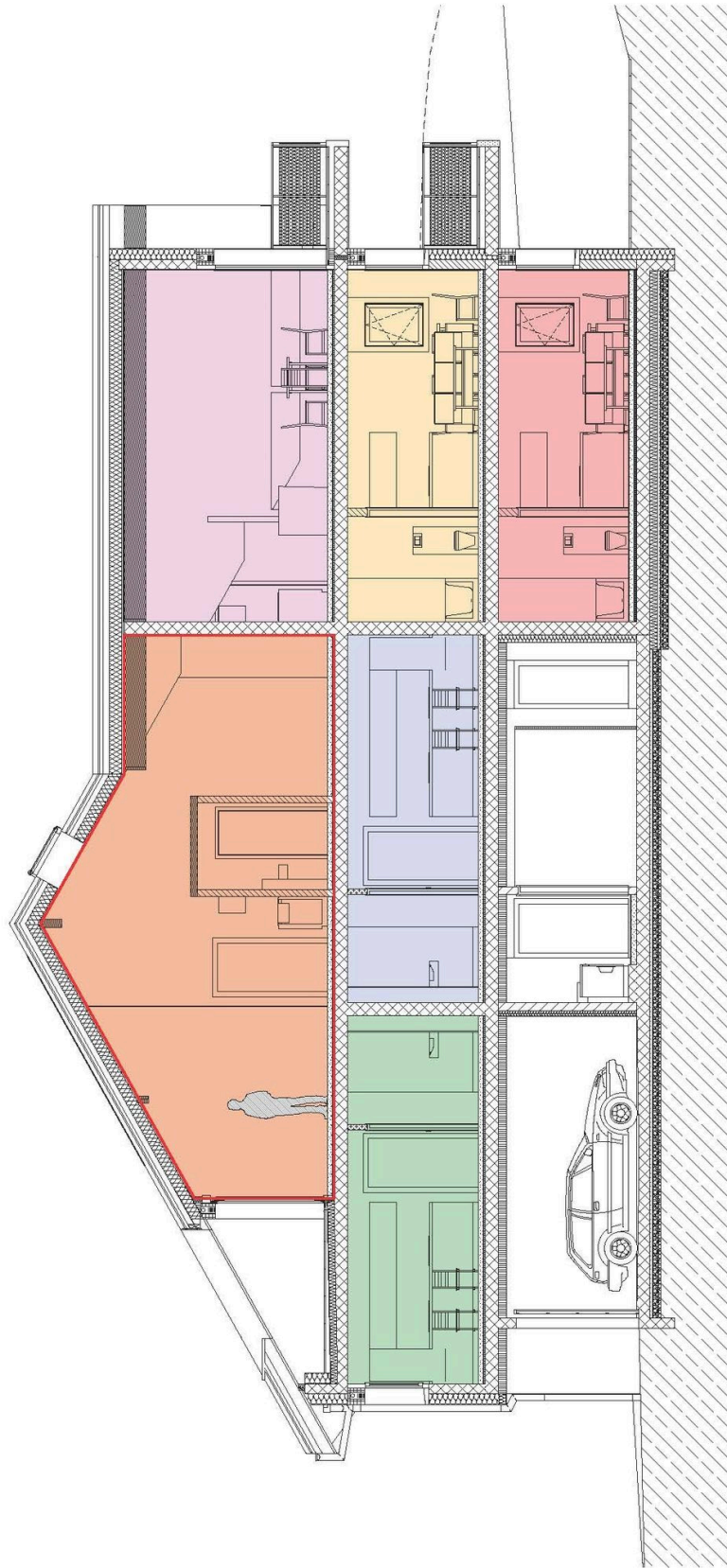
EXTÉRIEUR

- Terrasse sur le toit
- Couvert à voiture

INTÉRIEUR

- Accès pour handicapés
- Ascenseur





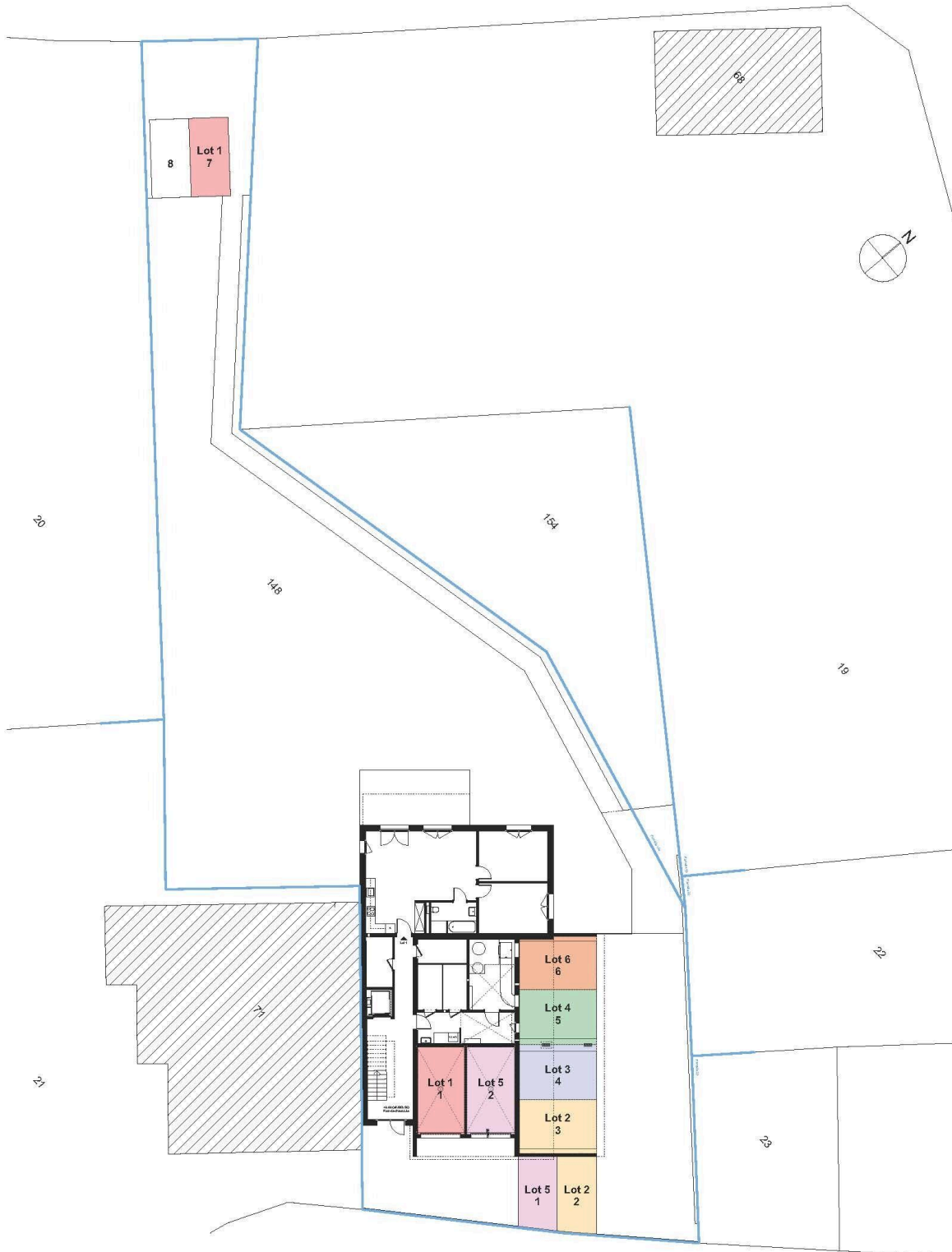
coupe

Rénovation du bâtiment agricole - Bourg du Village 9, 1512 Chavannes-sur-Moudon - Parcelle 148

Construction de 5 logements - Coupe transversale faites, balcons

Ech. 1:100





Parking

PHOTO(S)



